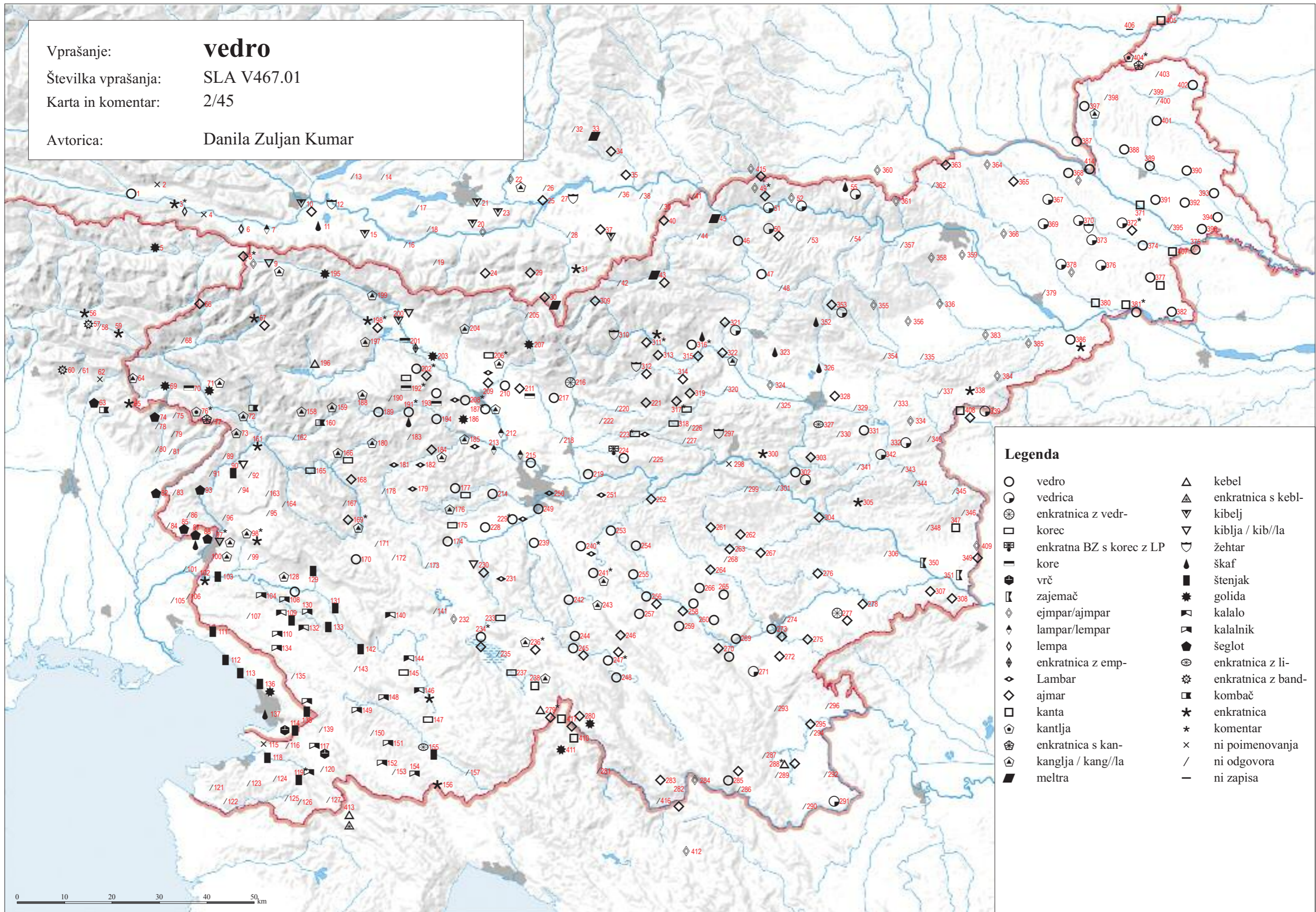


Vprašanje: **vedro**
 Številka vprašanja: SLA V467.01
 Karta in komentar: 2/45
 Avtorica: Danila Zuljan Kumar



Legenda

- | | |
|----------------------------|----------------------|
| ○ vedro | △ kebel |
| ◌ vedrica | ▲ enkratnica s kebl- |
| ⊗ enkratnica z vedr- | ▼ kibelj |
| ◻ korec | ▽ kiblja / kib//la |
| ⊞ enkratna BZ s korec z LP | ⬆ žehhtar |
| — kore | ♂ škaf |
| ⬆ vrč | ■ štenjak |
| ⌈ zajemač | ✱ golida |
| ◊ ejmpar/ajmpar | ⬆ kalalo |
| ◊ lampar/lempar | ⬆ kalalnik |
| ◊ lempa | ⬆ šeglot |
| ◊ enkratnica z emp- | ⊗ enkratnica z li- |
| ◊ Lambar | ⊗ enkratnica z band- |
| ◊ ajmar | ⬆ kombač |
| ◻ kanta | ✱ enkratnica |
| ⬆ kantlja | ✱ komentar |
| ⊞ enkratnica s kan- | × ni poimenovanja |
| ⬆ kanglja / kang//la | / ni odgovora |
| ⬆ meltra | — ni zapisa |